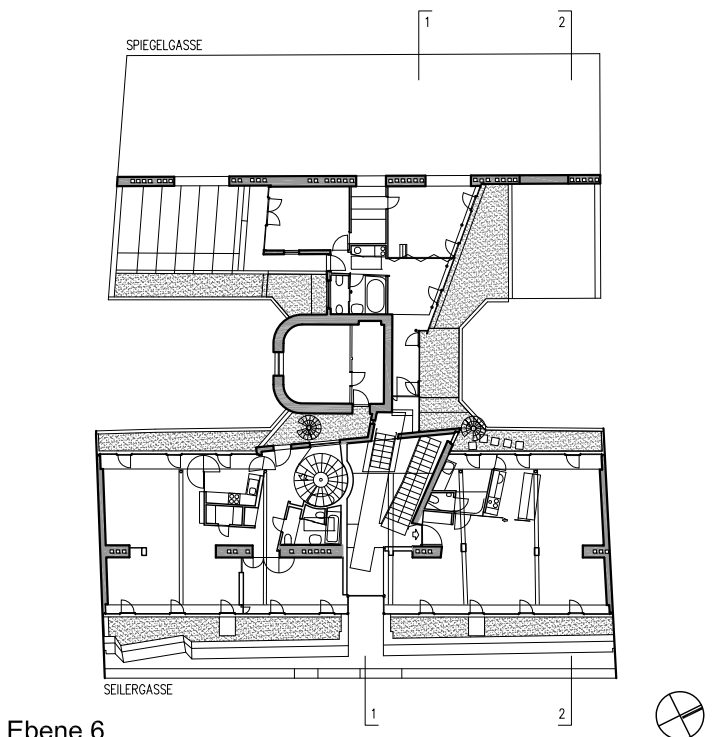


Schnitt 2



Ebene 6

1995

Seilergasse 16  
Penthouse

RÜDIGER  
LAINER +  
PARTNER



**Penthouse**  
**Seilergasse 16**  
1010 Wien

**Planungsbeginn:** 1993  
**Baubeginn:** März 1994  
**Fertigstellung:** Mai 1995  
**Nutzfläche:** 540 m<sup>2</sup>

**Auftraggeber**  
Martin Schwanzer  
Parkring 4  
1010 Wien



**Konsulenten**  
Statik: Helmuth Locher  
Bauphysik: Hans Dworak

**Planungsteam**  
Rüdiger Lainer  
Stephen Bidwell  
Hannes Schild  
Bernhard Moos  
Suki Sangha  
Agnes Stryjewska



**Fotos**  
Margherita Spiluttini

